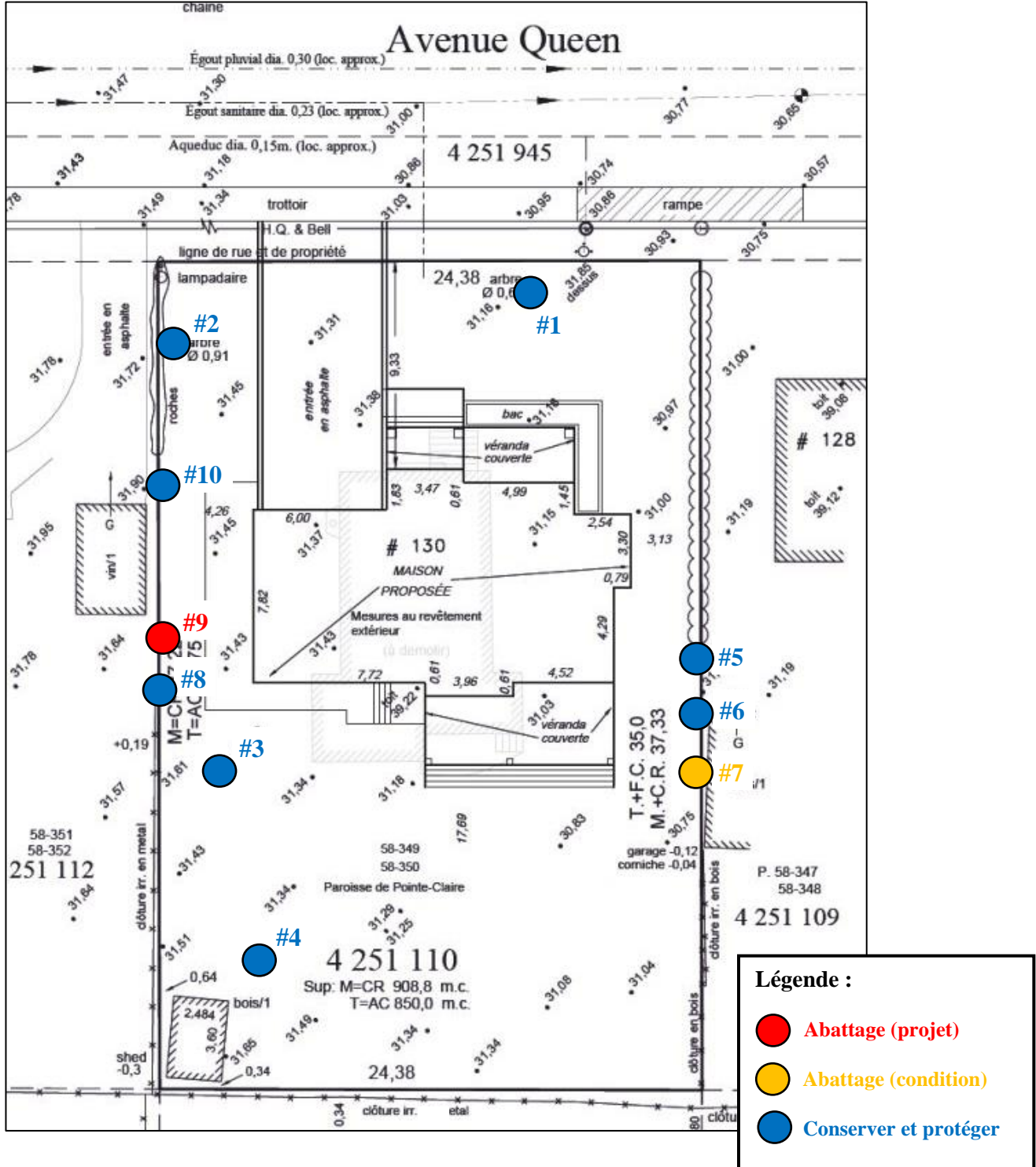


**130 avenue Queen – PIIA résidentiel – Nouvelle construction**

**Évaluation des arbres – 22-08-2022**

**1. Plan de localisation approximative des arbres – extrait du plan d’implantation**



## 2. Tableau sommaire des arbres

Travaux à réaliser	Essence d'arbres et diamètre de tronc (DHP)	Localisation des arbres / Numéro d'arbres	Commentaires
<b>Deux (2) arbres à abattre</b>	Un (1) érable de Norvège de 32 cm en moyenne condition	#7	Arbre en mauvaise condition structurale. Possiblement mitoyen avec le 128 Queen.
	Un (1) érable de Norvège de 66 cm en bonne condition	#9	Situé à proximité de la zone d'excavation pour la maison et passage en pavés projetés. Possiblement mitoyen avec le 138 Queen.
<b>Huit (8) arbres à conserver et à protéger</b>	Un (1) chêne rouge de 66 cm en bonne condition	#1	Situé dans une aire de circulation qui sera probablement utilisée par de la machinerie pour accéder à la zone des travaux.
	Un (1) érable à Giguère de 77 cm en bonne condition	#2	Situé à proximité de la zone d'excavation pour le nouveau stationnement projeté.
	Un (1) érable à sucre de 22 cm en bonne condition	#3	Situé à proximité de la zone d'excavation pour la nouvelle maison projetée.
	Un (1) thuya occidental de 15-11 cm en bonne condition	#4	Situé à proximité de la zone des travaux.
	Un (1) érable de Norvège de 28 cm en moyenne à bonne condition	#5	Situé à proximité de la zone d'excavation pour la nouvelle maison projetée. Possiblement mitoyen avec le 128 Queen.
	Un (1) érable de Norvège de 34-24 cm en moyenne à bonne condition	#6	
	Un (1) érable de Norvège de 27-25 cm en bonne condition	#8	Situé à proximité de la zone d'excavation pour la nouvelle maison et passage en pavés projetés.
	Un (1) orme de 29 cm en bonne condition	#10	Possible mitoyen avec le 138 Queen.
<b>Deux (2) arbres à planter</b>	Deux (2) replantations sont recommandées à la suite des travaux.		

3. Photos



Photo #1 : Vue de l'arbre #1

Photo #2 : Vue de l'arbre #2



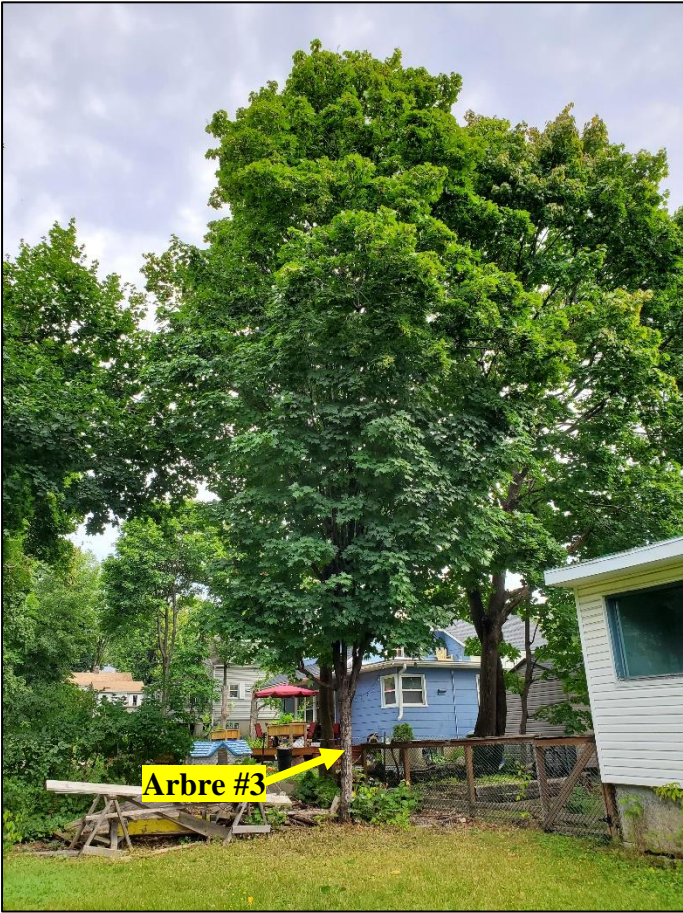


Photo #3 : Vue de l'arbre #3

Photo #4 : Vue de l'arbre #4



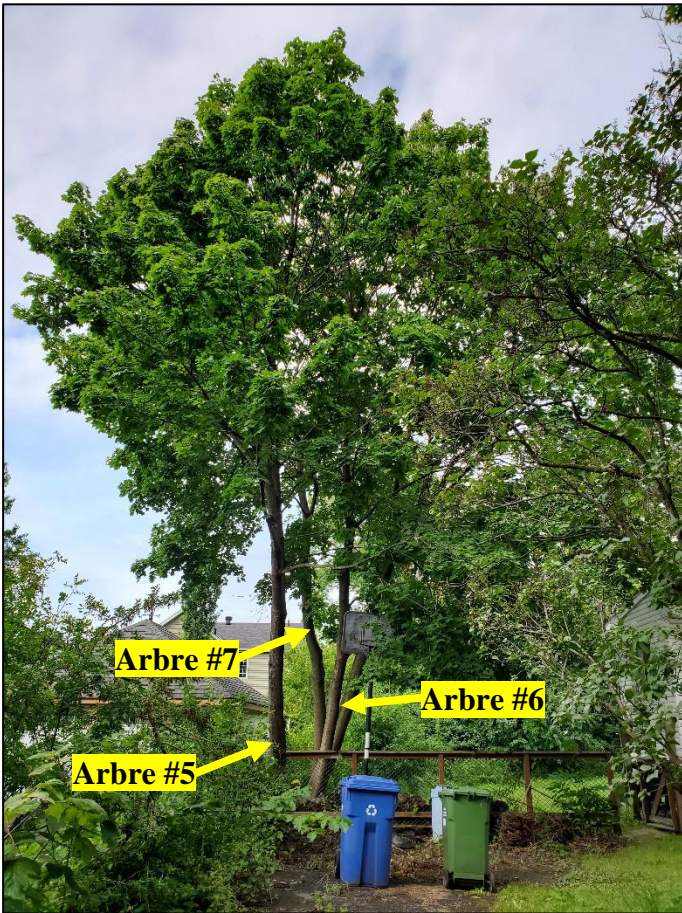


Photo #5 : Vue des arbres #5-6-7

Photo #6 : Vue des arbres #8 et 9





**Photo #7 :** Vue de l'arbre #10



**Photo #8 :** Vue générale de la cour arrière