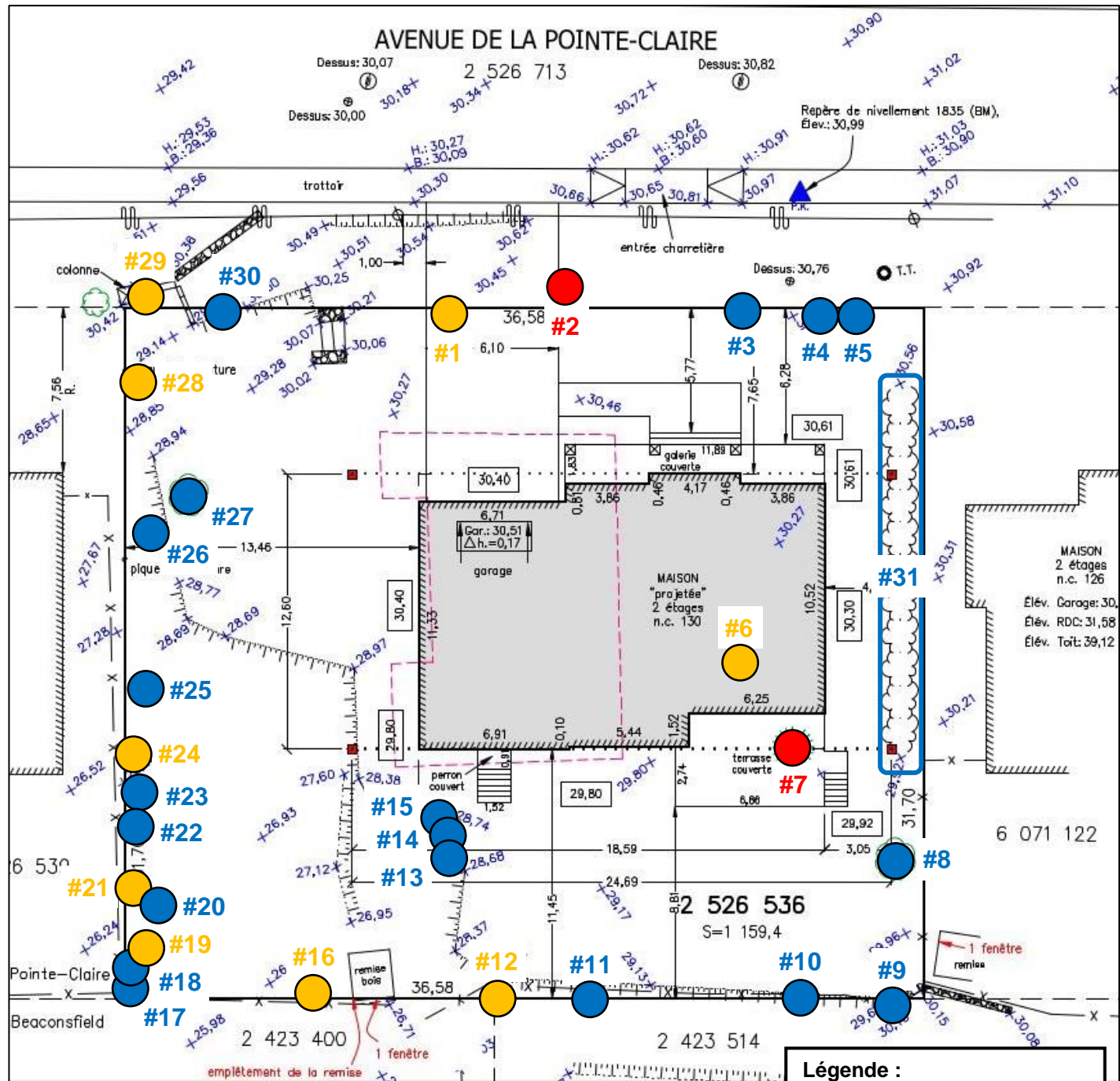


AVENUE DE LA POINTE-CLAIRE



2. Tableau sommaire des arbres

Travaux à réaliser	Essence d'arbres et diamètre de tronc (DHP)	Localisation / Numéro d'arbres	Commentaires
Onze (11) arbres à abattre	Un (1) arbre aux quarante écus public de 4 cm en bonne condition	#2	Situé sur la limite du nouveau stationnement projeté
	Un (1) mélèze laricin de 54 cm en bonne condition	#7	Situé dans l'implantation de la terrasse projetée
	Un (1) robinier faux-acacia public de 45 cm en faible condition	#1	Mauvaise condition de santé : Fourche principale faible avec fissure ouverte Dépérissement physiologique Dommages causés par le verglas
	Un (1) pommier de 30 cm en moyenne à faible condition	#6	Mauvaise condition de santé : Affecté par la brûlure bactérienne Mortalité élevée des branches
	Un (1) érable de Norvège de 31 cm en faible condition	#12	Mauvaise condition de santé : Présence de deux chancres necrotiques avancés sur le tronc
	Un (1) érable à Giguère de 27-19 cm en moyenne à faible condition	#16	Mauvaise condition de santé : Dépérissement physiologique Mortalité élevée des branches
	Un (1) érable à Giguère de 14 cm en moyenne à faible condition	#19	Mauvaise condition de santé : Tronc incliné Perte élevée de la ramure
	Un (1) thuya occidental (cèdre) de 16 cm en moyenne à faible condition	#21	Mauvaise condition de santé : Perte élevée de la ramure Mortalité élevée des branches
	Un (1) sapin baumier mort de 19 cm	#24	Mort
	Un (1) marronnier d'Inde de 26-8 cm en faible condition	#28	Mauvaise condition de santé : Présence élevée de carie et de nécrose cambiale Présence d'une fourche principale faible
	Un (1) érable à Giguère public de 22 cm en faible condition	#29	Mauvaise condition de santé : Arbre fortement étêté

Tableau sommaire des arbres (suite)

Travaux à réaliser	Essence d'arbres et diamètre de tronc (DHP)	Localisation / Numéro d'arbres	Commentaires
Dix-neuf (19) arbres et une (1) haie à conserver et à protéger	Une (1) épinette du Colorado publique de 10 cm en bonne condition	#3	Situé dans une aire de circulation qui sera probablement utilisée par de la machinerie pour accéder à la zone des travaux
	Trois (3) érables de Norvège publics de 35, 41 et 20 cm respectivement, en moyenne à bonne condition	#4-5-30	
	Un (1) érable argenté de 84 cm en bonne condition	#8	Situé à proximité de la terrasse projetée
	Trois (3) thuyas occidentaux (cèdres) de 12-9, 20 et 37-25-20 cm respectivement, en moyenne à bonne condition	#13-14-15	Situé à proximité de la maison projetée
	Une (1) haie de cèdres entre 5 à 10 cm en bonne condition	#31	
	Sept (7) érables de Norvège de 14, 10, 18, 10, 10, 41 et 18 cm respectivement, en moyenne à bonne condition	#9-10-11-17-18-25-26	Situé à proximité de la zone des travaux
	Un (1) érable à Giguère de 31 cm en moyenne condition	#20	
	Deux (2) thuyas occidentaux (cèdres) de 25 et 16 cm respectivement, en moyenne à bonne condition	#22-23	
Un (1) érable à sucre de 62 cm en moyenne condition	#27		
Six (6) arbres à planter	Six (6) replantations sont recommandées à la suite des travaux. Les essences sélectionnées devront se conformer au règlement en vigueur. - Un (1) arbre sera planté par la Ville dans l'emprise municipale un an après les travaux de construction. - Cinq (5) replantations à effectuer par le propriétaire un an après les travaux de construction.		

3. Photos



Photo #1 : Vue générale – façade de la propriété

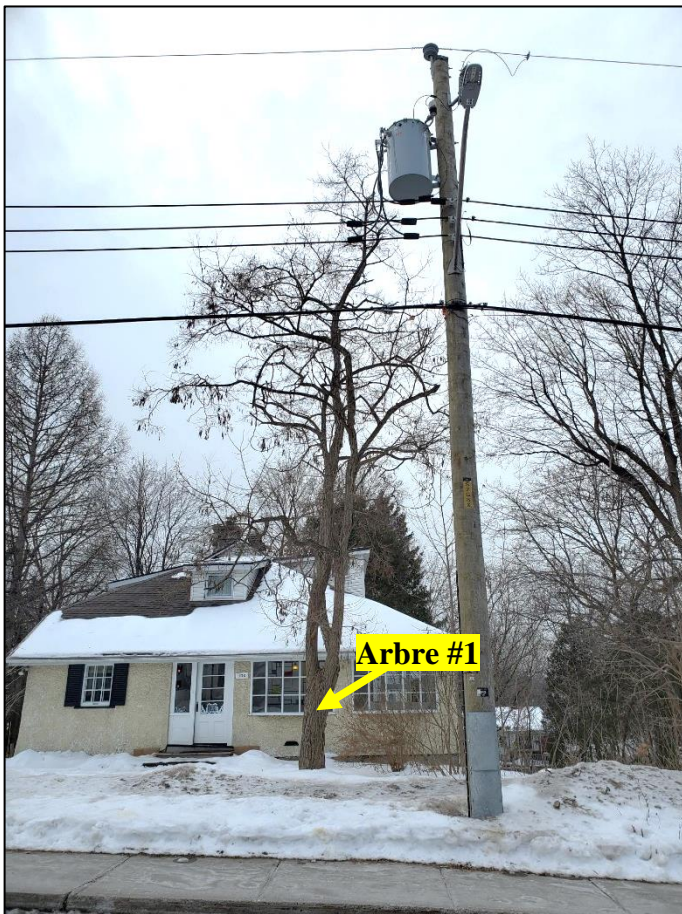
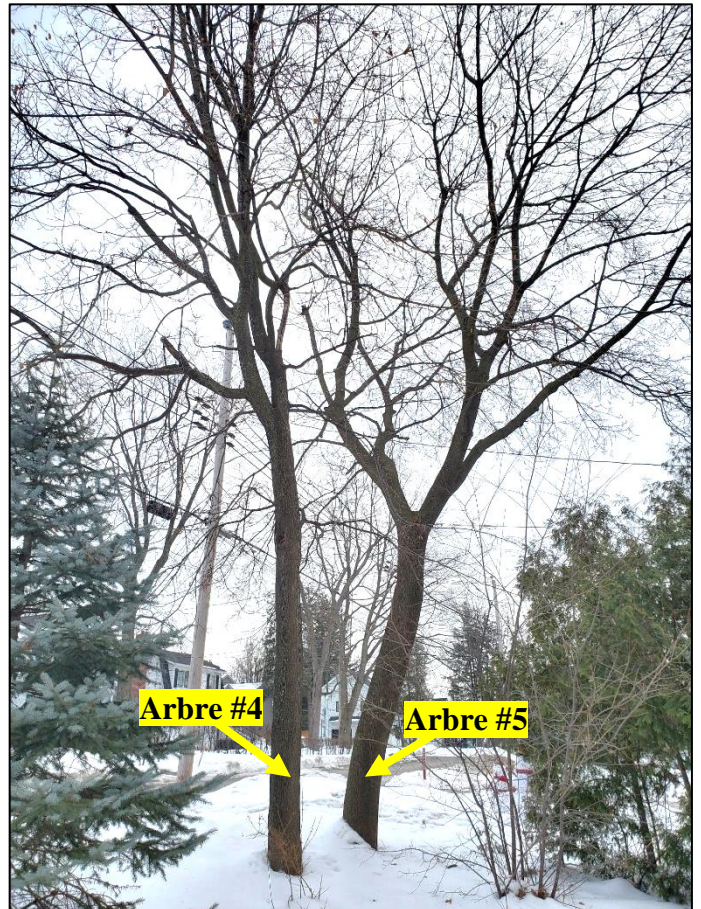


Photo #2 : Arbre #1



Photo #3 : Arbres #2-3

Photo #4 : Arbres #4-5



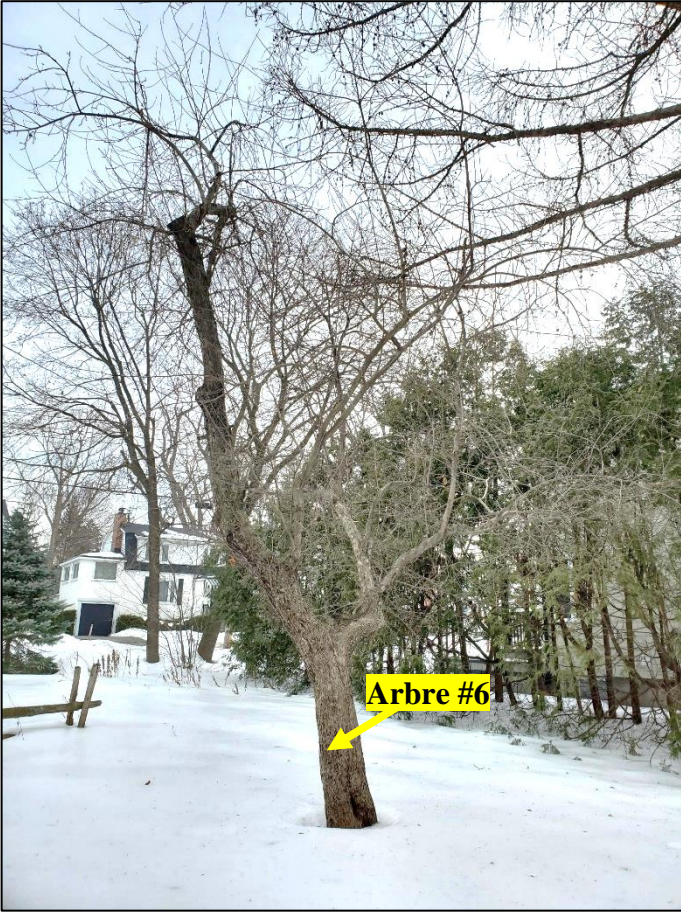


Photo #5 : Arbre #6

Photo #6 : Arbre #7





Photo #7 : Arbre #8

Photo #8 : Arbres #9-10





Photo #9 : Arbre #12

Photo #10 : Arbres #13-14-15

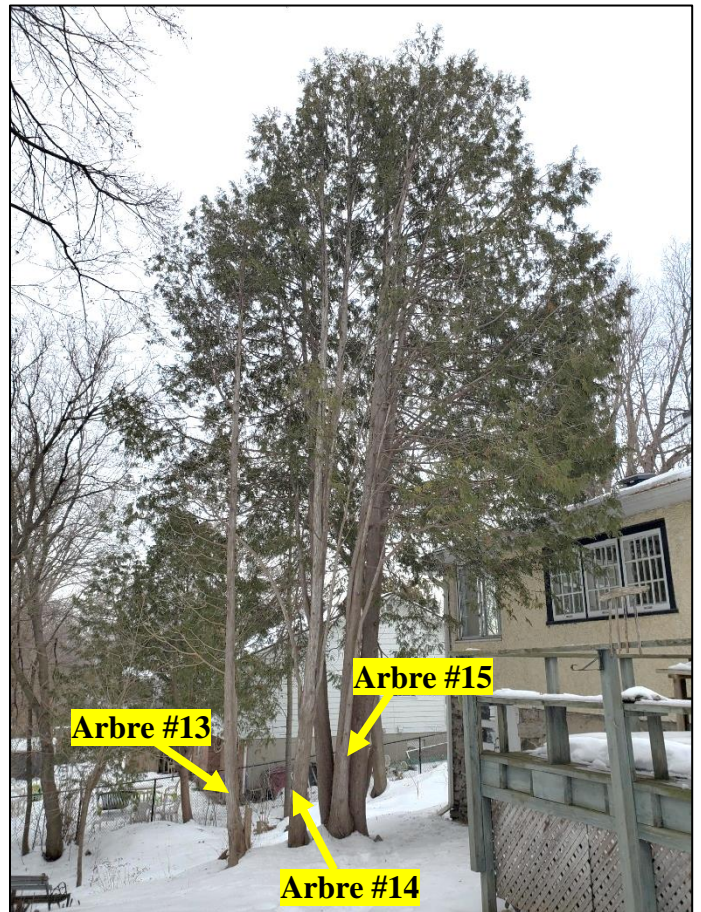




Photo #11 : Arbre #16

Photo #12 : Arbres #17-18-19-20





Photo #13 : Arbres #20-21-22-23-24

Photo #14 : Arbre #25





Photo #15 : Arbres #26-27

Photo #16 : Arbre #28



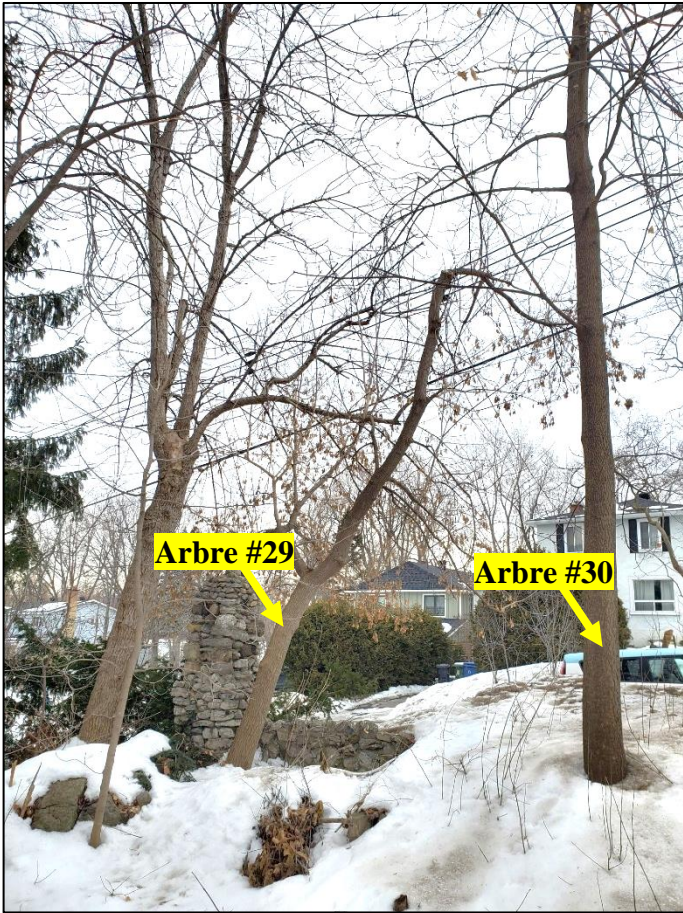


Photo #17 : Arbres #29-30



Photo #18 : Haie #31